



GLOBAL
APARTMENTS



Inspirujący do zmian

Global Apartments to mieszkania o bardzo wysokim standardzie, przygotowane w ramach wielofunkcyjnego kompleksu w centrum Katowic. Wyjątkowa lokalizacja, wysokie, dobrze doświetlone mieszkania oraz panoramiczne widoki to tylko niektóre zalety tego projektu.



Atuty inwestycji



Największy kompleks mixed-use na Śląsku



Bogata infrastruktura w najbliższym sąsiedztwie



Zielone części wspólne



Doskonała komunikacja



lokalizacja w centrum Katowic



Klimatyzacja w mieszkaniach



Towarzyski hot - spot

Zaprojektowany z myślą o ludziach, Global oferuje punkty usługowe. Od codziennych potrzeb po kawiarnie - każdy znajdzie tu wszystko, czego potrzebuje.



Wyjątkowe części wspólne

Cały kompleks został zaprojektowany z myślą o ludziach. Wszyscy użytkownicy otrzymają przestrzeń do wytchnienia od pracy i zgiełku miasta na terenie zielonych tarasów. Dodatkowo kompleks będzie oferował także liczne lokale usługowe z zapleczem dla codziennych potrzeb - każdy znajdzie tu wszystko, czego potrzebuje.



Przykładowe aranżacje mieszkań











Komfort i kameralna atmosfera

Wszyscy użytkownicy inwestycji zyskają przestrzeń do wytchnienia od pracy i zgiełku miasta na terenie zielonych tarasów. Strefy zieleni i relaksu zajmą aż 2,3 tys. m² powierzchni kompleksu.




Park Śląski
13 min samochodem


Silesia City Center


Park Alojzego
Budnioka


Global
Apartments


Galeria
Katowicka


PKP Katowice


plac Andrzejka

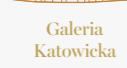

Wydział Nauk
Społecznych
UŚ


Kino
Kosmos


Plac
Grunwaldzki


Park Powstańców
Śląskich w Katowicach


Rynek
w Katowicach


Galeria
Katowicka


PKP Katowice


plac Andrzejka


Katowicka
Residence

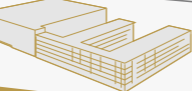

Arena Spodek


Międzynarodowe
Centrum Kongresowe


Narodowa Orkiestra
Symfoniczna Polskiego Radia


Muzeum Śląskie


Belg
Apartamenty


Przemysłowa


Park Welnowiecki
4 min samochodem


Port Lotniczy
Katowice
35 min samochodem

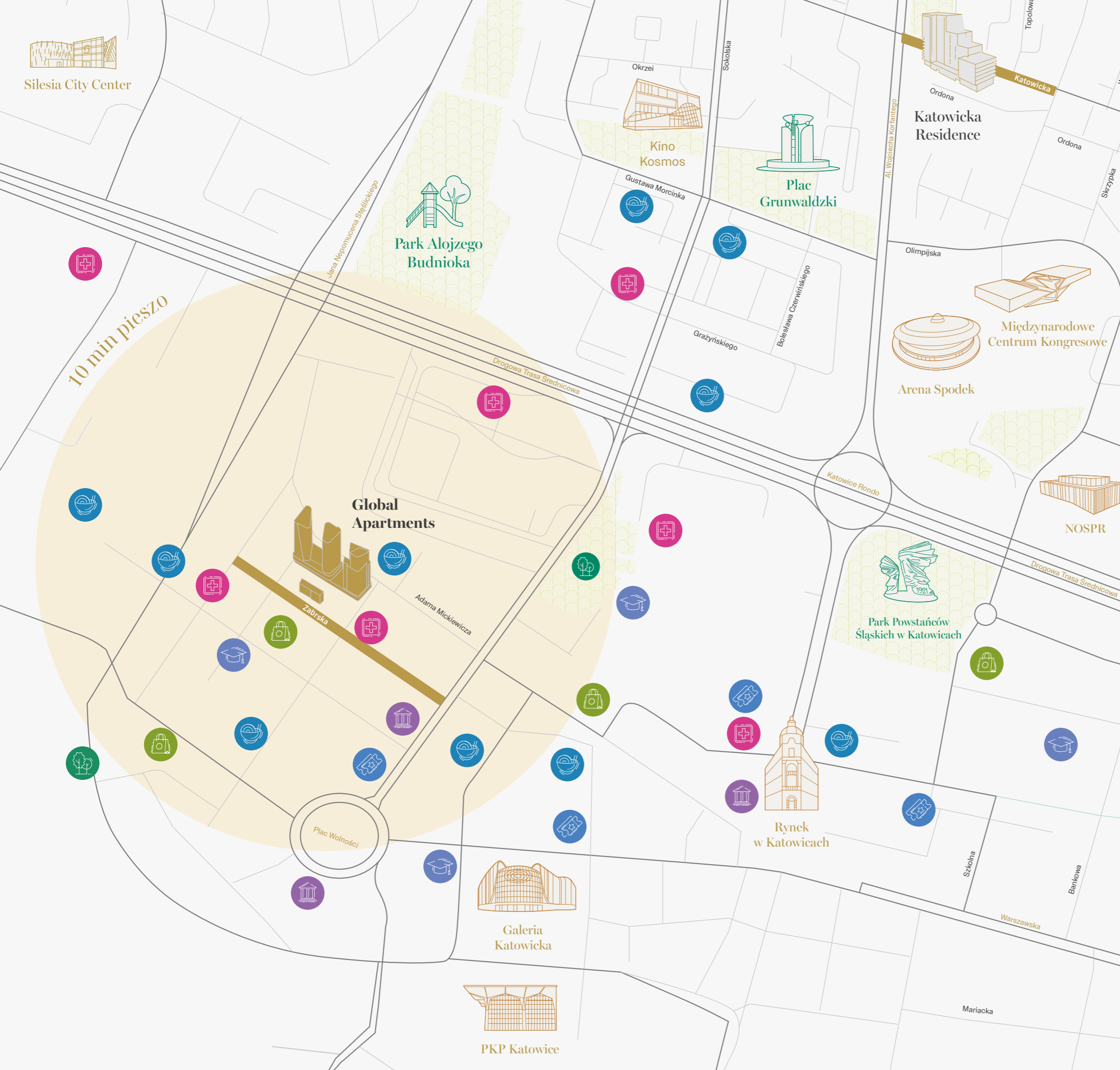

Lotnisko Katowice -
Muchowice
12 min samochodem

Odnajdź się w centrum Katowic

- 4** MIN SAMOCHODEM
Dworzec kolejowy,
Galeria Katowicka
- 7** MIN SAMOCHODEM
Silesia City Center,
Uniwersytet Śląski
- 10** MIN SAMOCHODEM
Park Śląski, Dolina
Trzech Stawów,
Nikiszowiec



Doskonała lokalizacja








- 9** MIN SPACEREM
Dworzec kolejowy,
Galeria Katowicka
- 5** MIN SAMOCHODEM
NOSPR, MCK, Spodek,
Muzeum Śląskie
- 8** MIN SAMOCHODEM
Akademia Muzyczna
CH Trzy Stawy,
Park 3 Stawy

- Park lub skwer
- Atrakcja kulturalna
- Restauracja
- Sklep
- Centrum medyczne
- Bank
- Edukacja
- Przystanek autobusowy

Plan inwestycji



-  Parking podziemny
-  Wejście
-  Parking nadziemny
-  Wejście
-  Patio

O projekcie

659

Mieszkań

25-71 m²

Dostępne metraże

666

Miejsz parkingowych

5

Poziomowy garaż

26

Pięter

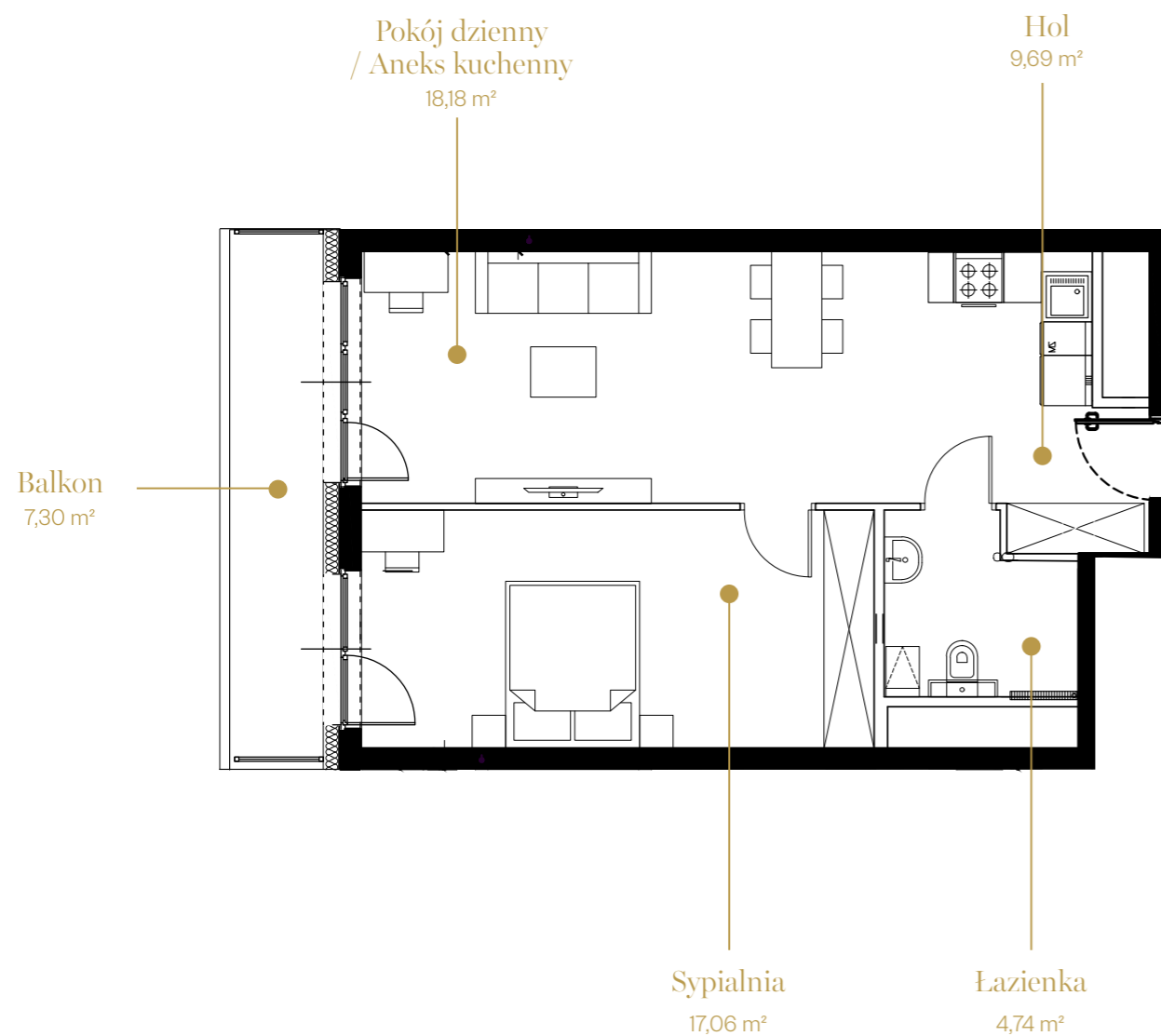
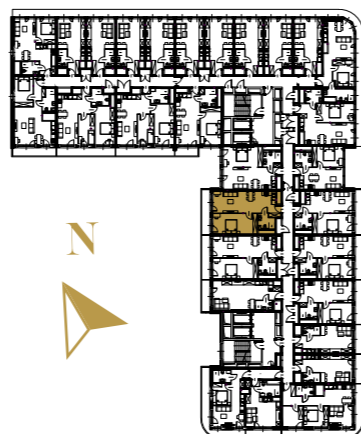


Przykładowe rzuty lokali

POWIERZCHNIA

49,67 m²

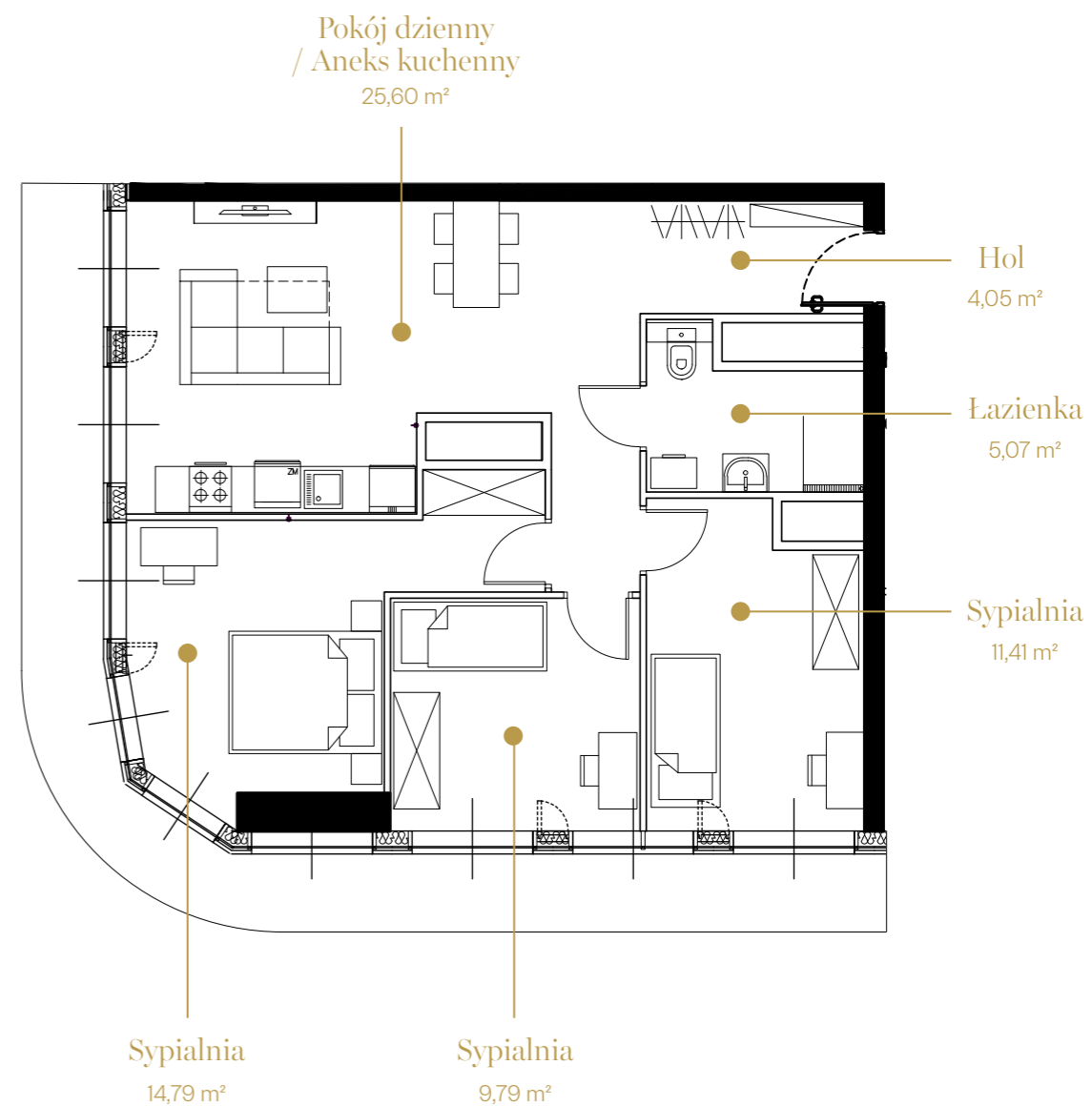
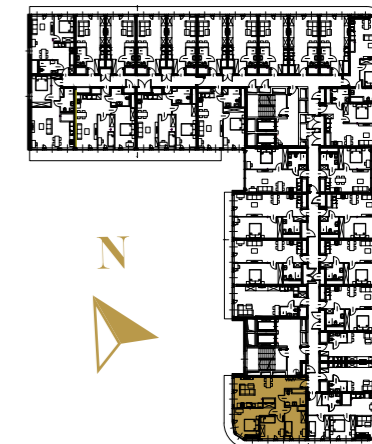
KLATKA PIĘTRO POKOJE
B 16 2



POWIERZCHNIA

70,71 m²

KLATKA PIĘTRO POKOJE
A 22 4

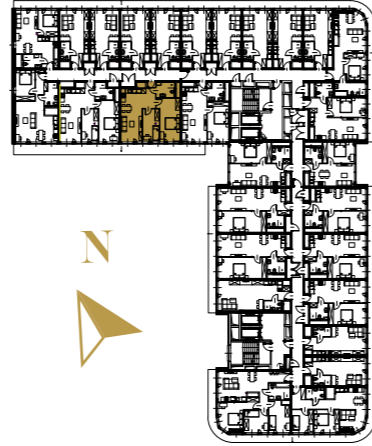


POWIERZCHNIA

57,88 m²

KLATKA PIĘTRO POKOJE

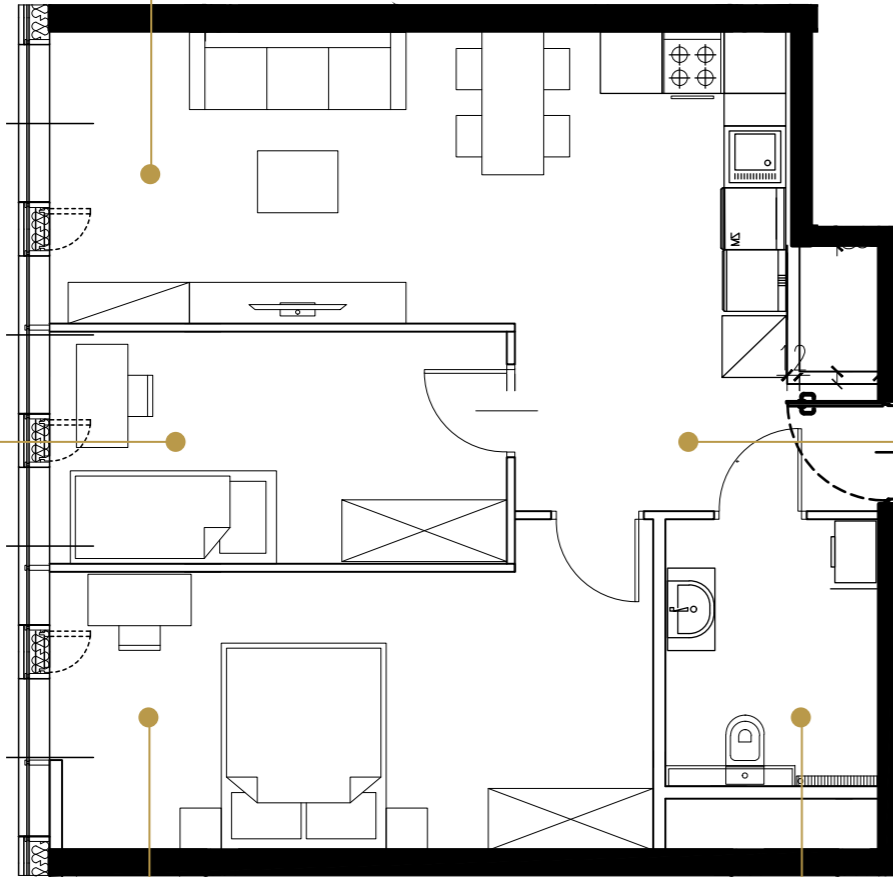
B 20 3



Pokój dzienny
/ Aneks kuchenny

15,05 m²

Sypialnia
9,97 m²



Hol
11,05 m²

Sypialnia
16,26 m²

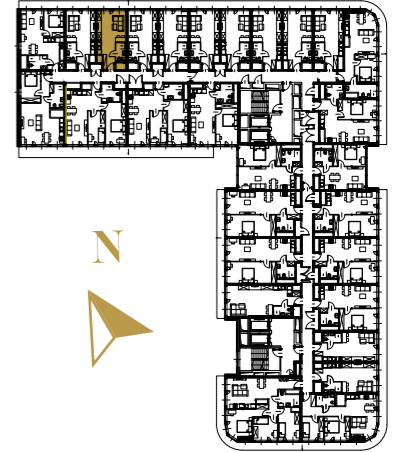
Łazienka
5,55 m²

POWIERZCHNIA

26,62 m²

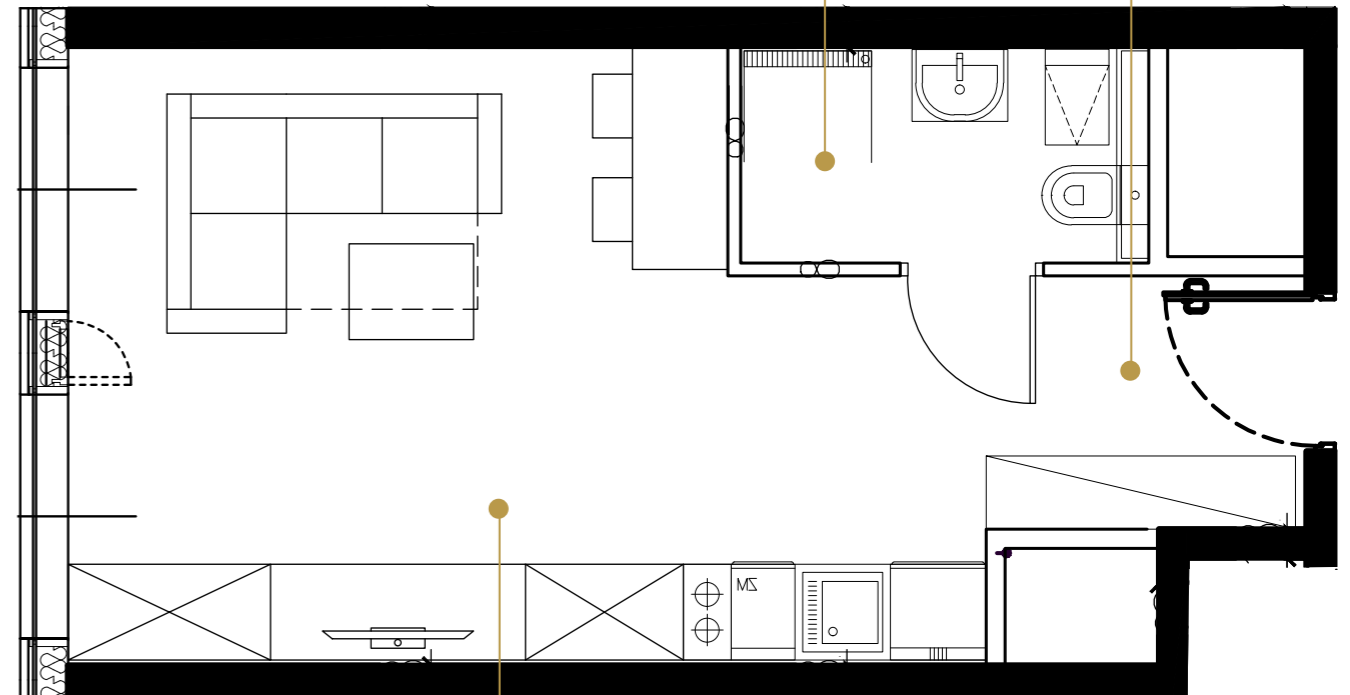
KLATKA PIĘTRO POKOJE

B 23 1



Łazienka
3,51 m²

Hol
7,06 m²



Pokój dzienny
/ Aneks kuchenny
16,05 m²

Liderzy na rynku

Grupa Cavatina jest największym polskim deweloperem działającym zarówno na rynku komercyjnym, jak i mieszkaniowym. Grupa działa w największych miastach w Polsce. Jej projekty wyróżniają się unikalną architekturą, nagradzaną w polskich i międzynarodowych konkursach oraz wysoką jakością wykończenia.

Grupa Cavatina kładzie nacisk na zrównoważone budownictwo, a także komfort i bezpieczeństwo użytkowników, o czym świadczą otrzymane certyfikaty BREEAM i WELL Health & Safety Rating. Grupa przywiązuje dużą wagę do miastotwórczej roli swoich projektów, dbając o to, by w naturalny sposób wpisywały się one w istniejącą tkankę miejską i spełniały potrzeby lokalnej społeczności.

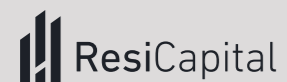
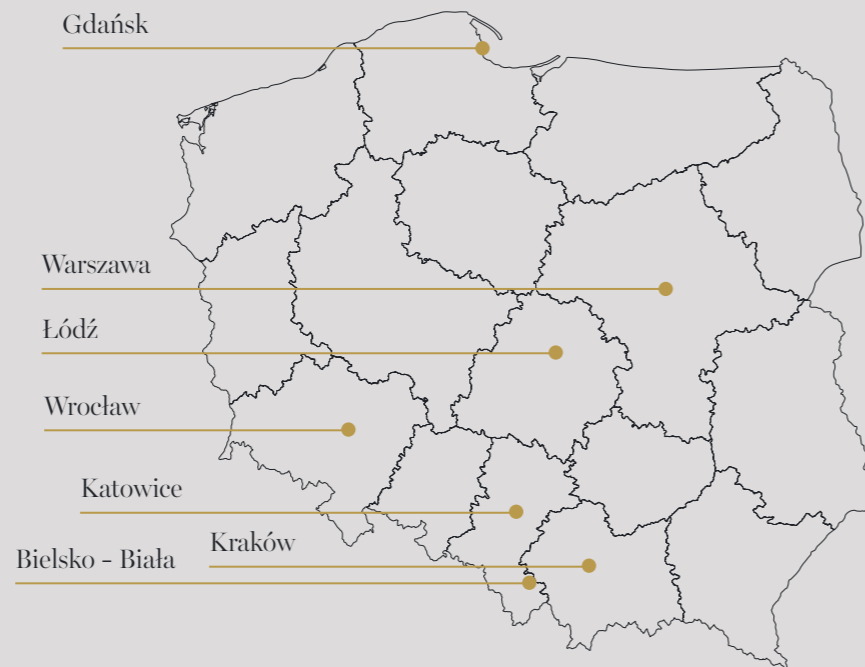
0,5 mln m²
projektów komercyjnych

270 tys. m²
powierzchni mieszkalnej

2 200
mieszkań w sprzedaży

6 300
planowanych mieszkań

7
największych polskich miast



Biuro sprzedaży

Global Office Park, Wieża A2, piętro 14
ul. Zabrska 19, 40-083 Katowice

Global Apartments

ul. Zabrska 15
40-083 Katowice



www.cavatina.pl

Teksty, wizualizacje i inne materiały graficzne zawarte w tej broszurze
służą wyłącznie przedstawieniu koncepcji i nie stanowią oferty
handlowej w rozumieniu Kodeksu cywilnego.