



**APARTAMENTY REYTANA**

Bielsko-Biała



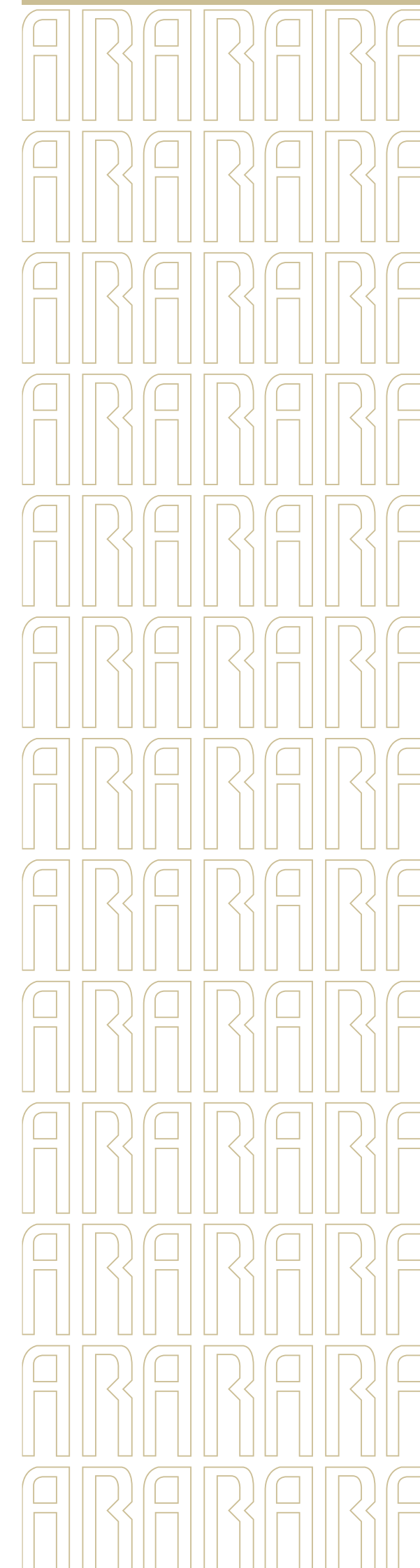






APARTAMENTY REYTANA  
TO IDEALNE MIEJSCA DLA  
OSÓB CENIĄCYCH KOMFORT,  
WYGODĘ I WYSOKĄ JAKOŚĆ  
ŻYCIA W DYNAMICZNIE  
ROZWIJAJĄCYM SIĘ  
MIEŚCIE.

Odkryj pulsujące życiem centrum Bielska-Białej, Apartamenty Reytana położone w bezpośrednim sąsiedztwie kultowych zabytków miasta, zapewnia nie tylko dostęp do bogatej oferty kulturalnej, ale także wygodę życia w sercu malowniczych Beskidów. Znajdź swoje miejsce, gdzie komfort spotyka się z prestiżem, tworząc idealną przestrzeń dla wyjątkowego stylu życia.





W PUNKT  
LOKALIZACJA







### DO 5 MIN SPACEREM

- Sklepy spożywcze
- Plac Targowy
- Plac Mickiewicza
- Restauracje



### DO 10 MIN SPACEREM

- Rynek Główny
- Cavatina Hall
- Bielsko-Biała Lipnik
- Targowisko Miejskie
- Urząd Miasta



### DO 20 MIN SPACEREM

- Bielsko-Biała Główna
- Gemini Park
- Galeria Sfera



# DOSKONAŁA LOKALIZACJA

- |                       |                 |                      |            |                  |             |            |
|-----------------------|-----------------|----------------------|------------|------------------|-------------|------------|
| Przystanek autobusowy | Parki i skwery  | Restauracja          | Muzeum     | Salon fryzjerski | Siłownia    | Plac Zabaw |
| Przystanek kolejowy   | Sklep spożywczy | Atrakcje turystyczne | Targowisko | Apteka           | Przedszkole | Edukacja   |



# WYJĄTKOWA LOKALIZACJA



## Dogodna Lokalizacja:

Położenie w sercu Bielska-Białej, z łatwym dostępem do kluczowych punktów miasta oraz głównych arterii komunikacyjnych.

## Bliskość Przyrody:

Sąsiedztwo Beskidów, idealne dla miłośników górskich wycieczek, narciarstwa oraz aktywnego wypoczynku na świeżym powietrzu.

## Bogata Oferta Kulturalna:

Bliskość do Cavatina Hall, Galerii Bielskiej BWA oraz licznych muzeów i zabytków architektury.

## Polskie Centrum Rowerowe:

Liczne szlaki o różnym stopniu trudności. Popularne szlaki na Szyndzielnię czy Klimczok, zapewniają niezapomniane wrażenia i widoki zapierające dech w piersiach.





# W CENTRUM WYDARZEŃ



## CAVATINA HALL

Nowoczesna sala koncertowa, która stała się centrum muzycznym miasta. Cavatina Hall, znana z doskonałej akustyki i eleganckiego designu, gości zarówno lokalnych artystów, jak i międzynarodowe gwiazdy, oferując szeroki wachlarz koncertów – od muzyki klasycznej po nowoczesne brzmienia. Dzięki Cavatina Hall, mieszkańcy i goście miasta mogą cieszyć się najwyższej jakości wydarzeniami muzycznymi w wyjątkowym otoczeniu.





# O PROJEKCIE

## APARTAMENTY REYTANA

321

Liczba mieszkań

32,5 - 71,8 m<sup>2</sup>

Dostępne metraże

3 - 7

Liczba pięter

2

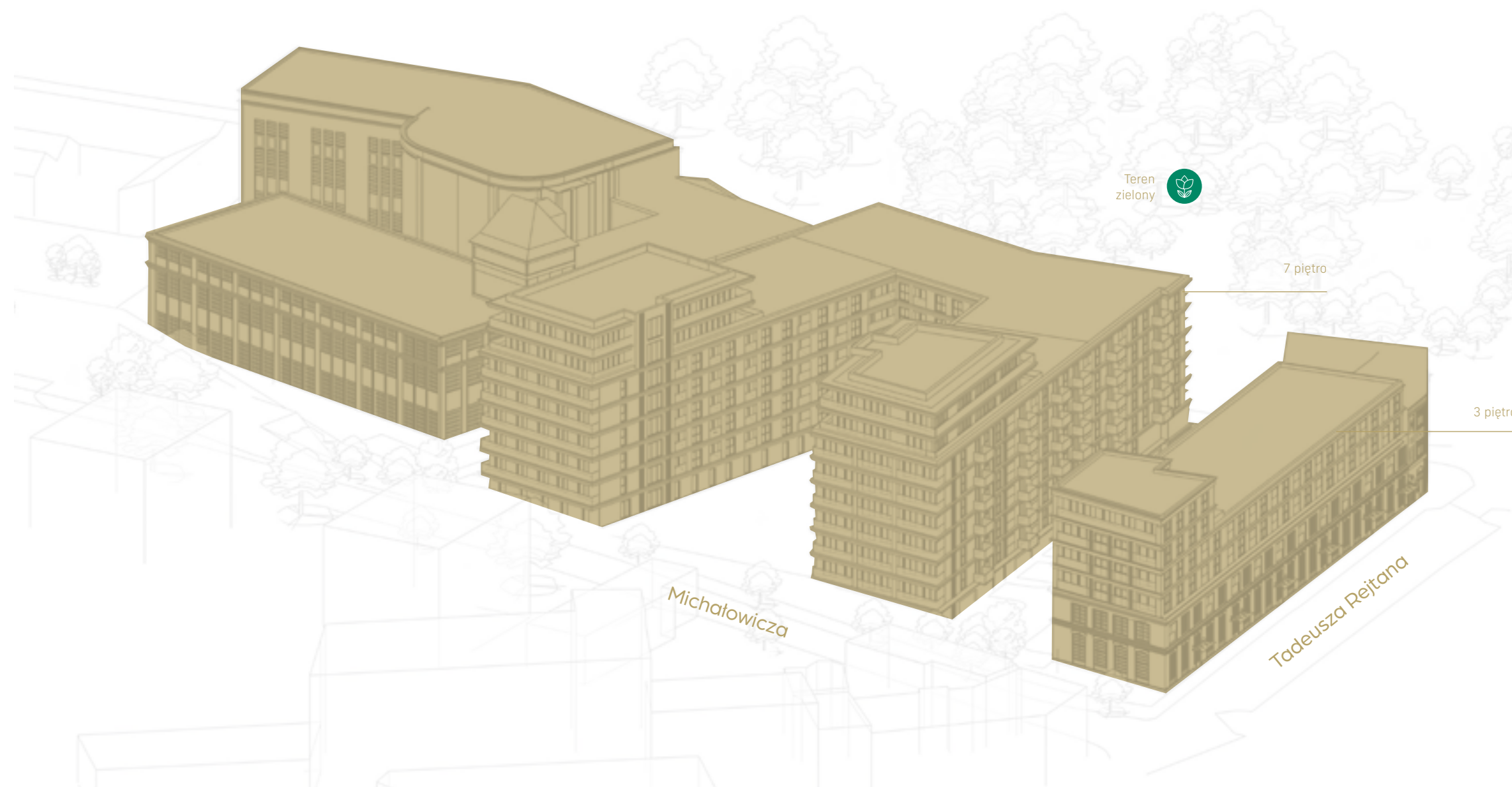
Poziomowa hala garażowa

526

Miejsc parkingowych

7

Lokale usługowe







## BLISKOŚĆ WSZYSTKIEGO, CO WAŻNE

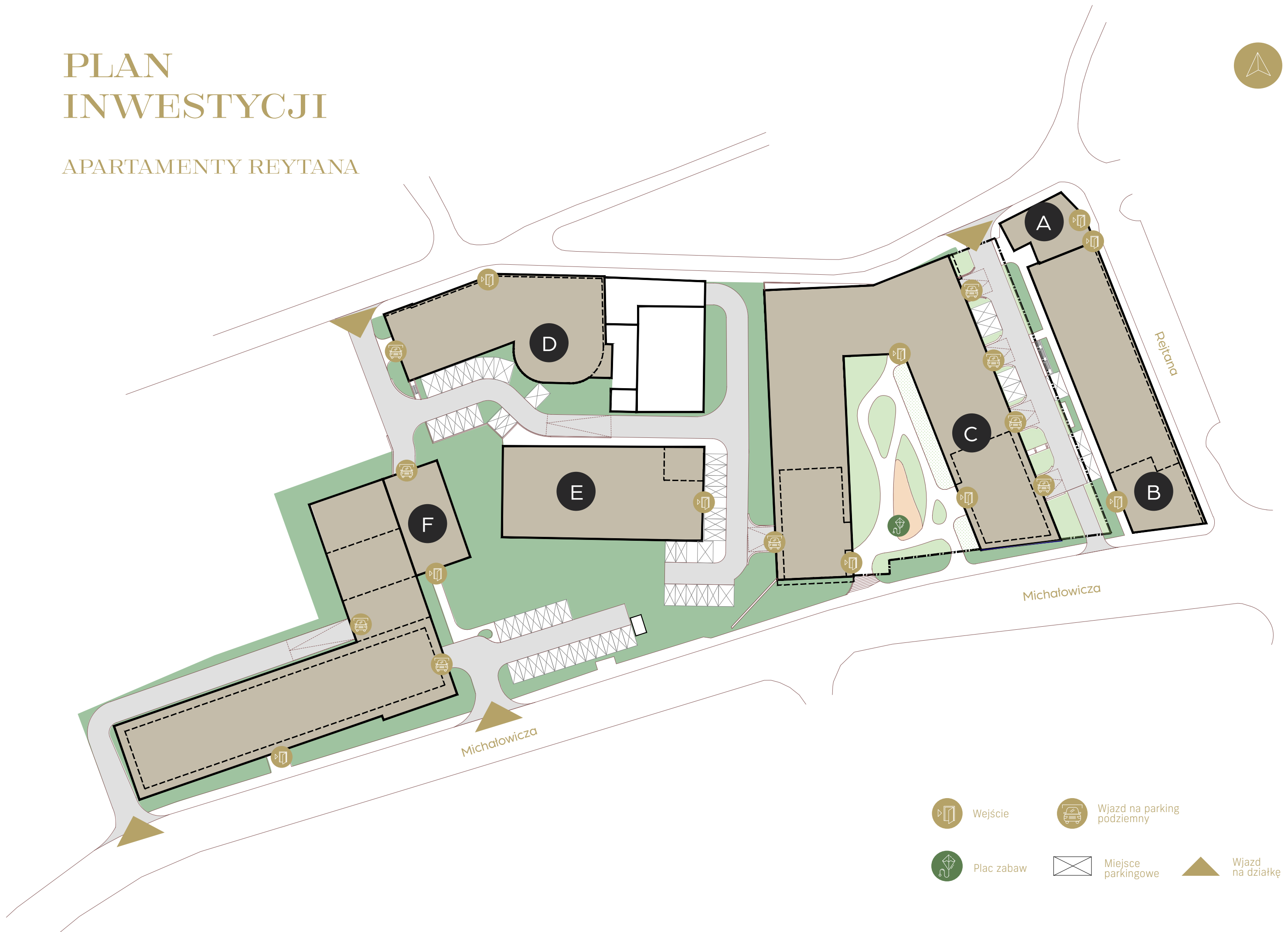
Apartamenty Reytana to nie tylko prestiżowa lokalizacja, ale także doskonała przestrzeń do życia. Każde mieszkanie zostało zaprojektowane z myślą o maksymalnym komforcie mieszkańców, oferując nowoczesne rozwiązania i starannie dopracowane detale.





# PLAN INWESTYCJI

## APARTAMENTY REYTANA



Wejście



Wjazd na parking podziemny



Plac zabaw



Miejsce parkingowe



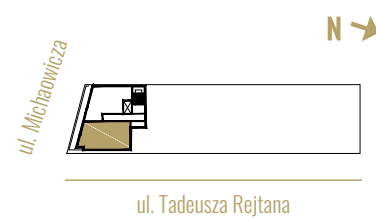
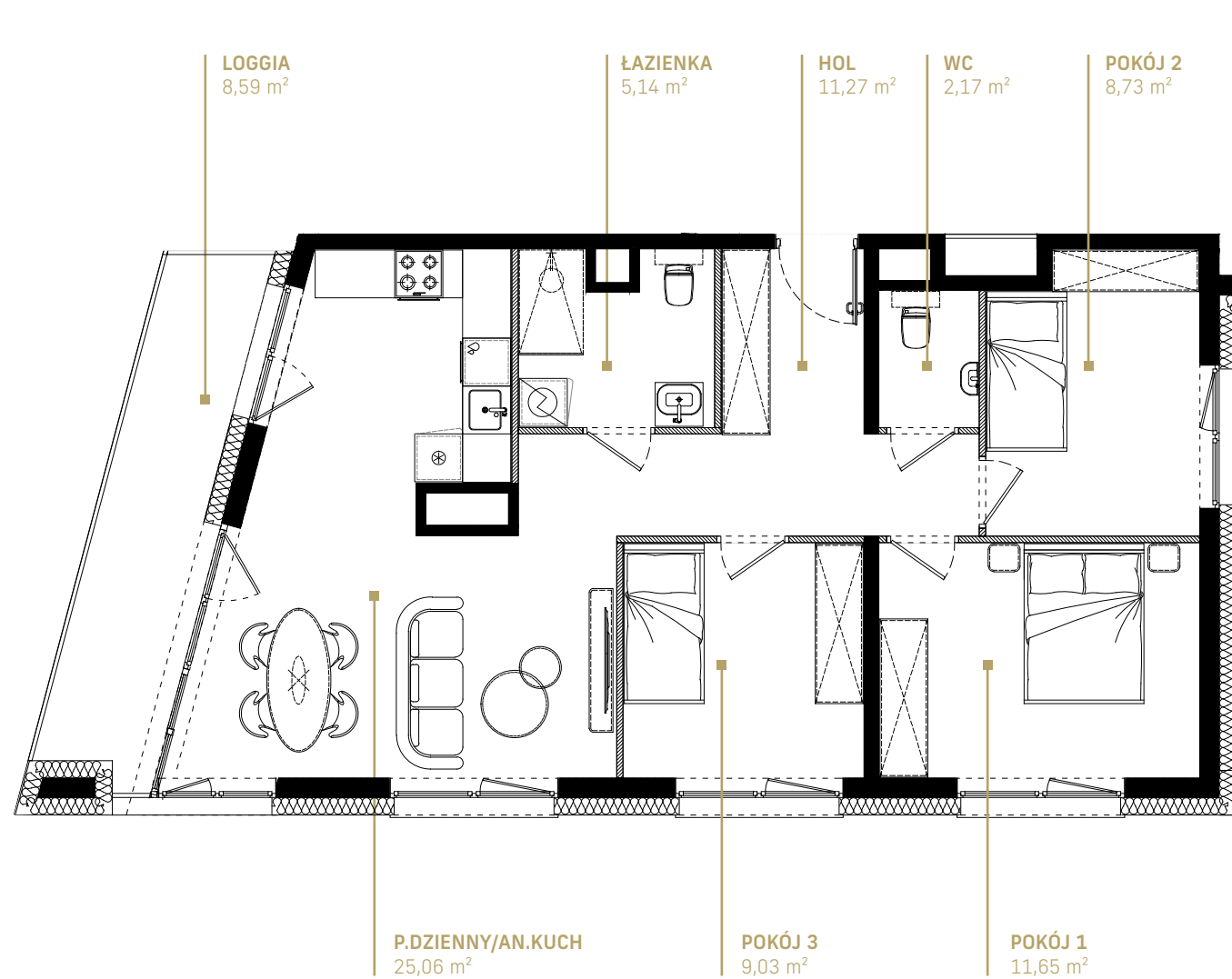
Wjazd na działkę



# PRZYKŁADOWE RZUTY

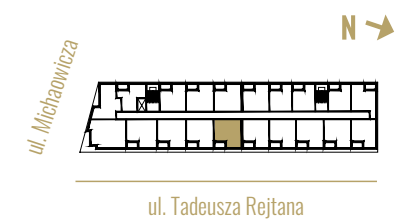
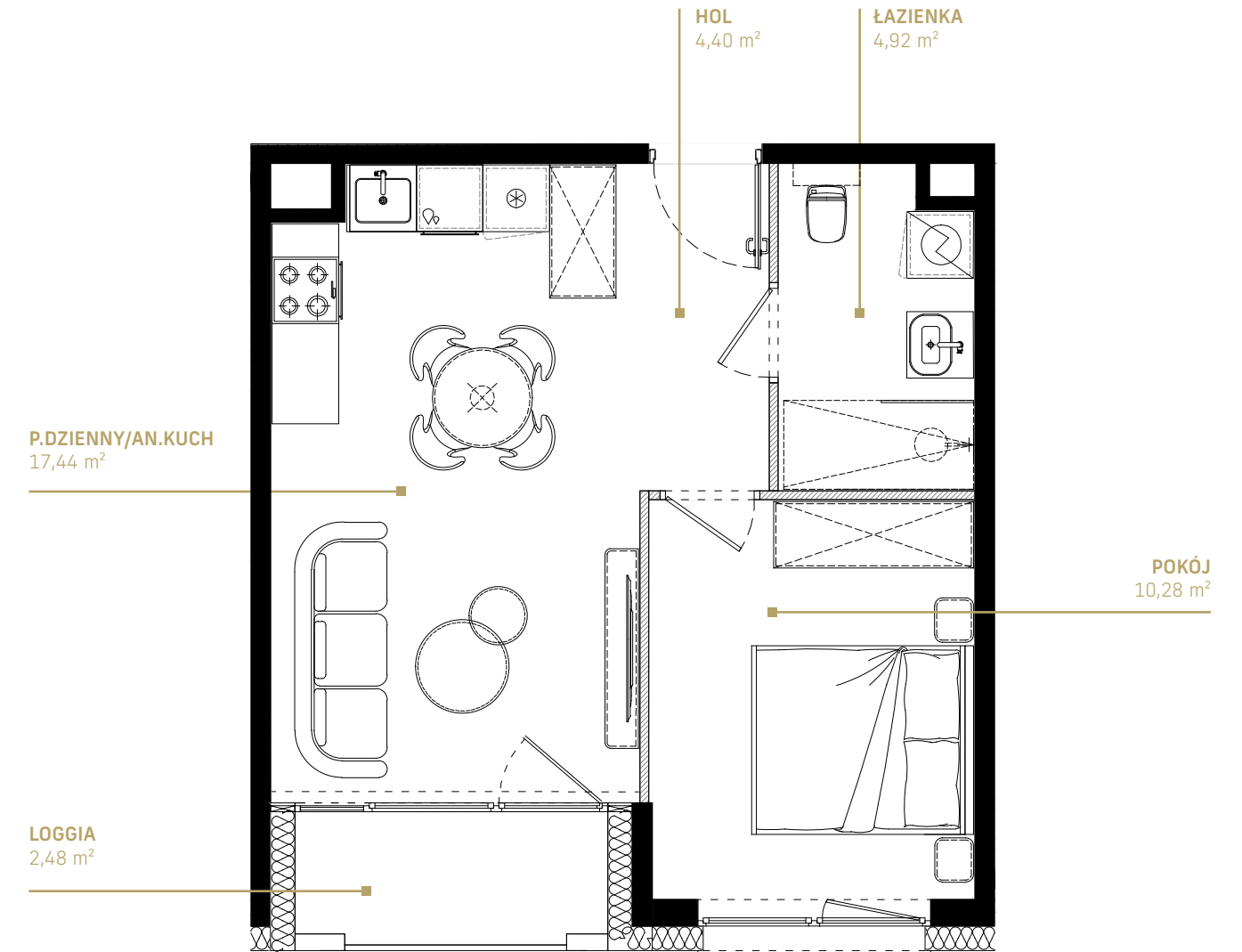
## BUDYNEK B

PIĘTRO 5  
POKOJE 4  
POWIERZCHNIA 73,05 m<sup>2</sup>



## BUDYNEK B

PIĘTRO 2  
POKOJE 2  
POWIERZCHNIA 37,04 m<sup>2</sup>

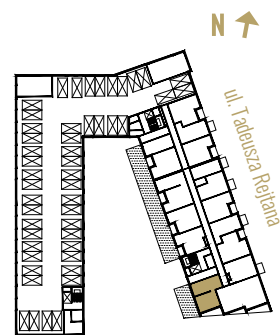
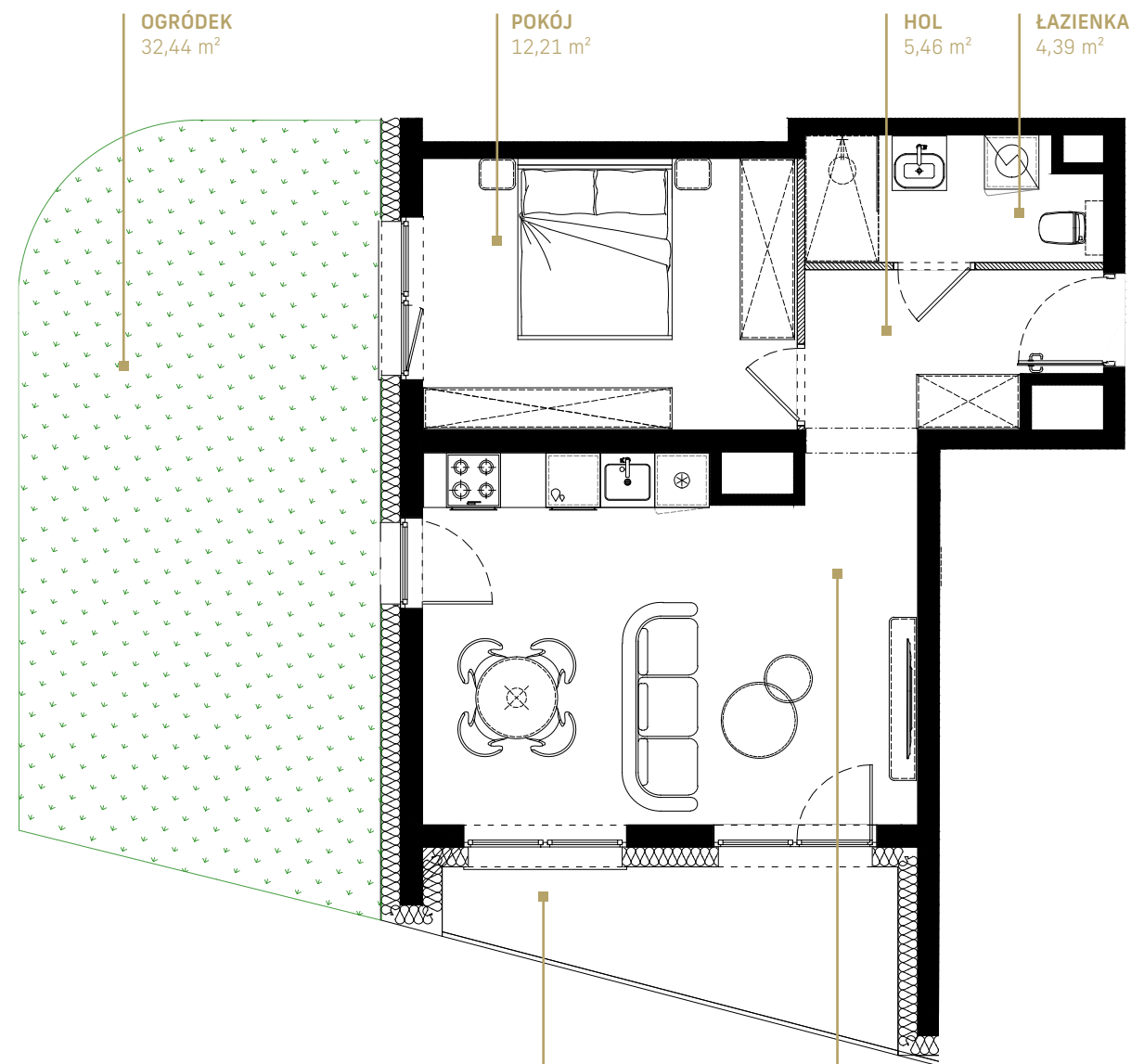




# PRZYKŁADOWE RZUTY

## BUDYNEK C

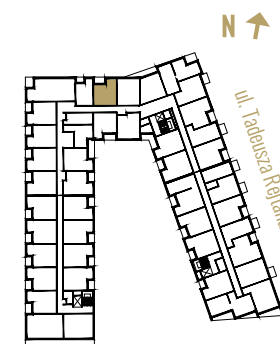
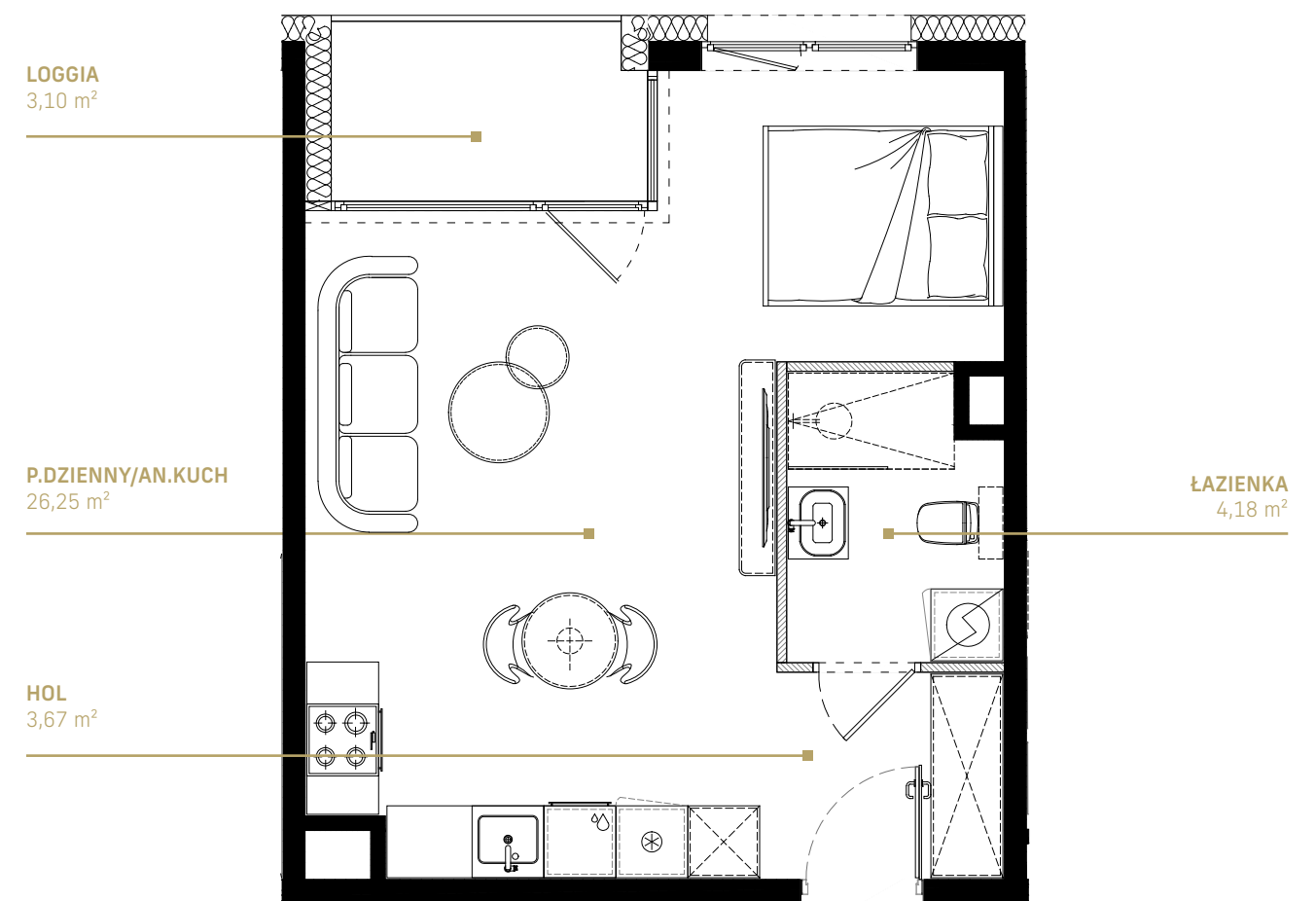
PIĘTRO 0  
 POKOJE 2  
 POWIERZCHNIA 43,68 m<sup>2</sup>



ul. Michałowicza

## BUDYNEK C

PIĘTRO 5  
 POKOJE 1  
 POWIERZCHNIA 34,10 m<sup>2</sup>



ul. Michałowicza



NOWY WYMIAR  
MIEJSKIEGO ŻYCIA





# Liderzy rynku nieruchomości

Grupa Cavatina jest największym polskim deweloperem działającym zarówno na rynku komercyjnym, jak i mieszkaniowym. Grupa działa w największych miastach w Polsce. Jej projekty wyróżniają się unikalną architekturą, nagradzaną w polskich i międzynarodowych konkursach oraz wysoką jakością wykończenia. Grupa Cavatina kładzie nacisk na zrównoważone budownictwo, a także komfort i bezpieczeństwo użytkowników, o czym świadczą otrzymane certyfikaty BREEAM i WELL Health & Safety Rating. Grupa przywiązuje dużą wagę do miastotwórczej roli swoich projektów, dbając o to, by w naturalny sposób wpisywały się one w istniejącą tkankę miejską i spełniały potrzeby lokalnej społeczności.

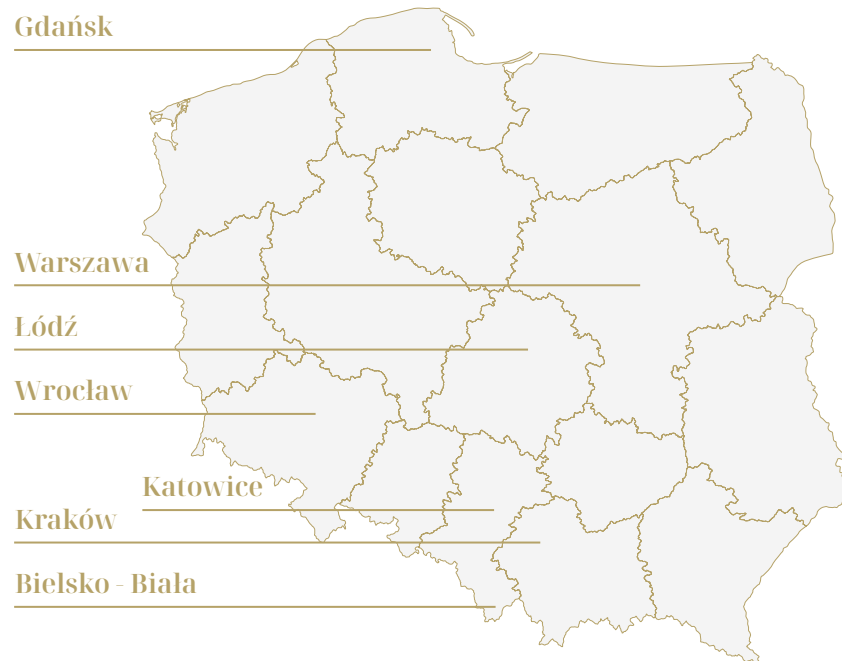
**0,5 mln m<sup>2</sup>**  
projektów komercyjnych

**270 tys. m<sup>2</sup>**  
powierzchni mieszkalnej

**2 200**  
mieszkań w sprzedaży

**6 300**  
planowanych mieszkań

**7**  
największych polskich miast





**resicapital.pl**

Teksty, wizualizacje i inne materiały graficzne zawarte w tej broszurze służą wyłącznie przedstawieniu koncepcji i nie stanowią oferty handlowej w rozumieniu Kodeksu cywilnego.